

U.E.R.O.S

Unité d'Évaluation, de Ré-entraînement et d'orientation Socioprofessionnelle

Durée

6 MOIS

Acti+ lieusaint

Objectifs

- Évaluer les capacités et mobiliser les potentiels.
- Élaborer un programme de ré-entraînement.
- Construire un projet de vie.



Prérequis/Entrée

- Être stabilisé sur le plan de la santé.
- Être autonome dans les actes élémentaires de la vie quotidienne.
- Être en capacité de communiquer.
- Suite à la journée d'accueil, la commission d'admission étudie les besoins d'accueil et planifie les modalités d'accompagnement du bénéficiaire.



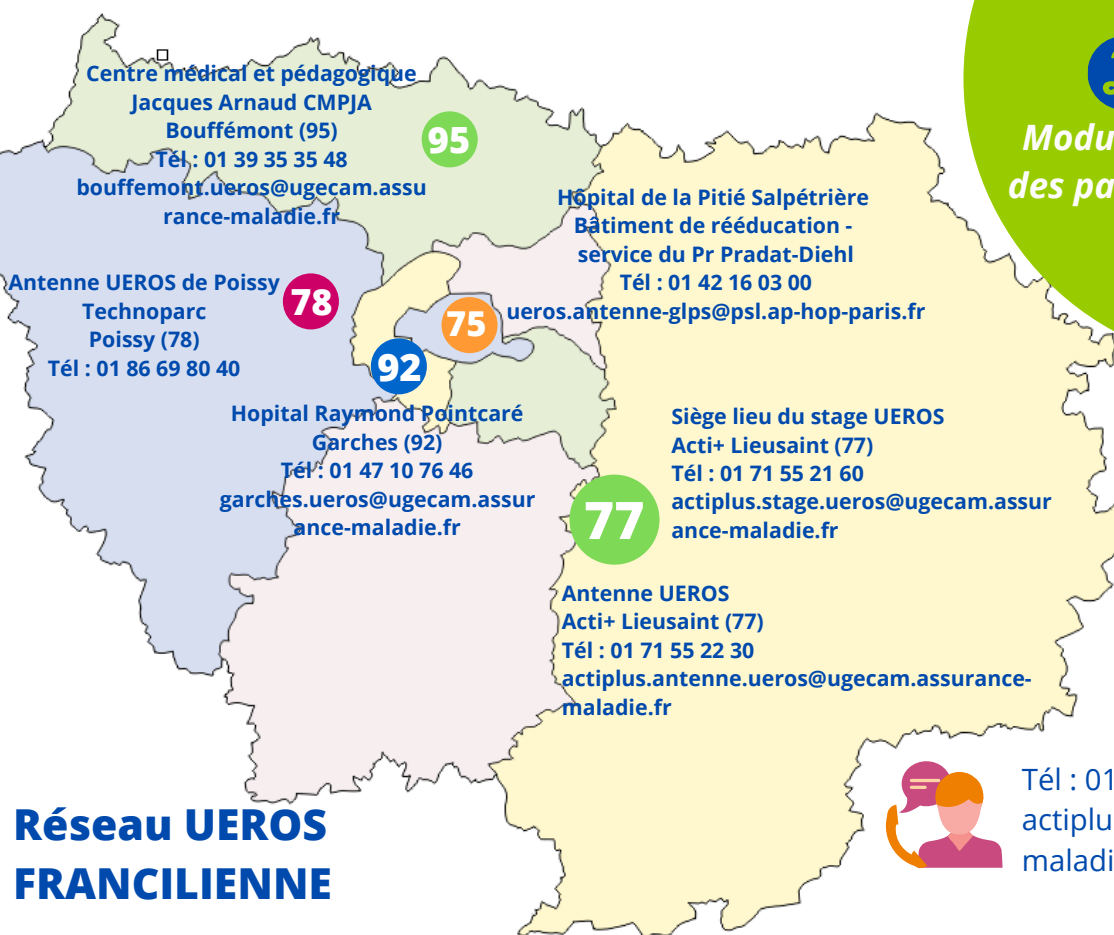
Public concerné/Modalités d'accès

Présenter des **séquelles dues à une lésion cérébrale non évolutive** et bénéficier d'une **Reconnaissance de la Qualité de Travailleur Handicapé** ainsi qu'une **décision d'orientation stage UEROS de la MDPH.**



Points forts

- 1 Évaluation de l'autonomie
- 2 Modularité des parcours
- 3 Évaluation conduite automobile



Réseau UEROS FRANCILIENNE



Tél : 01 71 55 21 60
actiplus.ueros@ugecam.assurance-maladie.fr

Groupe UGECAM Ile-de-France Acti+ Lieusaint
61 avenue Pierre Point
CS 40970
77127 Lieusaint
Tél : 01 71 55 22 00

Siret 423 868 835 00277 - APE 8810C - Finess 77 0005478



www.actiplus-lieusaint.fr

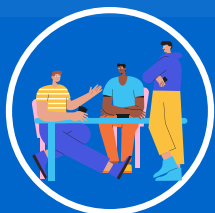
30 h par semaine

Acti+

U.E.R.O.S

Lieusaint

Contenu



EQUILIBRE DE VIE & SOCIALISATION

- Vie en collectivité, dynamique de groupe, horaires réguliers.
- Sport, découverte de nouvelles activités, sorties culturelles, ateliers créatifs et diététiques.
- Entretiens familiaux.
- Prise en compte des dimensions médicales et psychologiques.
- Stabilisation de la situation sociale.

ELABORATION D'UN PROJET DE VIE

- Autonomie administrative et sociale.
- Mise en situation en appartement pédagogique.
- Travail de la mobilité : transport, orientation.
- Évaluation de la conduite automobile (primo demandeur ou revalidation).
- Ré-entraînement cognitif.
- Evaluer les capacités de travail.



REENTRAINEMENT & AUTONOMIE

- Outils de connaissance de soi.
- Prise de conscience des troubles grâce à l'approche du handicap invisible.
- Préparation aux enquêtes métiers et entretiens.
- Mise en situation : entreprises, associations, loisirs.
- Méthodologies de recherche d'informations.



Modalités d'accompagnement

Avec l'objectif de viser une autonomie sociale et/ou professionnelle durable, des évaluations et un accompagnement pluridisciplinaires.

- des **F**ormateurs (trices) dans les apprentissages.
- une équipe médico-psycho-sociale (**M**édecin, **N**europsychologue, **P**sychologue, **E**rgothérapeute, **A**ssistante **S**ociale) afin de prendre en compte la situation globale.
- un **É**ducateur pour un accompagnement personnalisé
- Un suivi est mis en place à l'issue du parcours.
- Des **réunions de synthèse** pluridisciplinaires pour faire le point sur l'avancée du parcours de chaque bénéficiaire afin de favoriser son **INCLUSION** socioprofessionnelle tout en préservant son état de santé.

Modalités d'évaluation

- Un bilan pluridisciplinaire est adressé au bénéficiaire et à la MDPH et en fin d'action.



Prestations



Possibilité d'Hébergement sans coûts supplémentaires



Petit-déjeuner* et déjeuner/dîner** sont sur place**

*sans coûts supplémentaires
**coûts supplémentaires



RER D station Lieusaint-Moissy



Accessibilité

Tous les locaux sont Accessibles aux Personnes à Mobilité Réduite



Animations : ateliers et sorties d'ordre culturels et sportifs

Groupe UGECAM Ile-de-France Acti+ Lieusaint
61 avenue Pierre Point
CS 40970

77127 Lieusaint
Tél : 01 71 55 22 00

Siret 423 868 835 00277 - APE 8810C- Finess 77 0005478