

Durée  
jusqu'à

**4**  
Semaines

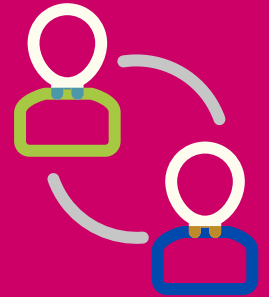
# BILAN COURT à L'Acti+ Lieusaint

Objectif : Évaluer la situation de la personne



## Objectifs

- Évaluer la situation globale pour déterminer une **insertion sociale et/ou professionnelle**.
- Recueillir les attentes et les besoins du bénéficiaire selon ses valeurs et ses centres d'intérêts.



## Public concerné/Modalités d'accès

La personne doit bénéficier d'une **Reconnaissance de la Qualité de Travailleur Handicapé** et Bénéficiaire d'une décision d'orientation " **Bilan court de 4 semaines**" de la MDPH.

## Prérequis/Entrée

- Avoir participé à un **entretien individuel** ou à une **information collective** organisée par notre établissement
- Suite à La réunion d'information collective ou à l'entretien individuel, une commission étudie les moyens d'accueil et **planifie l'entrée du bénéficiaire dans les deux mois, sous réserve de l'avis médical.**
- **Comprendre, s'exprimer, lire et écrire en langue française.**



## Points forts

- 1 **Évaluer l'adaptation à un rythme de travail.**
- 2 **Repérer des potentiels forts par des méthodes innovantes et positives.**



## Témoignage



*Cela m'a permis de mettre à plat diverses pistes et valider mon projet professionnel.*



Tél : 01 71 55 21 90

[actiplus.projet@ugecam.assurance-maladie.fr](mailto:actiplus.projet@ugecam.assurance-maladie.fr)



[www.actiplus-lieusaint.fr](http://www.actiplus-lieusaint.fr)

Groupe UGECAM Ile-de-France Acti+ Lieusaint

61 avenue Pierre Point

CS 40970

77127 Lieusaint

Tél : 01 71 55 22 00

Siret 423 868 835 00277 - APE 8810C- Finess 77 051 0022

30 h par  
semaine

# BILAN COURT à L'Acti+ Lieusaint

## Contenu



**ÉVALUER les capacités mobilisables** : apprentissage, motivation/ investissement, autonomie, vérifier le respect des horaires des R.D.V pris, des tâches demandées, des objectifs posés.



**REPÉRER des potentiels forts** par des méthodes innovantes et positives pour encourager les progressions individuelles : **Outils POTENTIALIS**, développement personnel, atelier de communication....



**ÉVALUER les connaissances de base** (raisonnement logique, mathématiques, français, bureautique)



**ÉVALUER l'adaptation à un rythme de travail.**



## Modalités d'accompagnement

Avec l'objectif de viser une insertion professionnelle durable, un accompagnement pluridisciplinaire dont le **MPS2E\***

- des **F**ormateurs dans les apprentissages
- une équipe médico-psycho-sociale (**M**édecin, **I**nfirmière, **P**sychologue, **A**ssistante **S**ociale) afin de prendre en compte la situation globale
- un **E**ducateur pour un accompagnement personnalisé
- une Intervenante en Ergonome pour l'adaptation du poste de travail
- un **S**ophrologue pour gérer le stress
- un **A**ddictologue pour se libérer de dépendances
- Des **réunions de synthèse** pluridisciplinaires permettent de faire le point sur l'avancée du parcours de chaque bénéficiaire afin de favoriser son **INCLUSION** socioprofessionnelle tout en préservant son état de santé. **\*Médico-psycho-social-éducation-ergonomie (voir fiche)**

## Modalités d'évaluation



- Un bilan pluridisciplinaire est adressé à la MDPH et au bénéficiaire en fin d'action.



## Prestations



**Possibilité d'Hébergement sans coûts supplémentaires**



**Petit-déjeuner\* et déjeuner\*\*/dîner\*\* sont sur place**

\*sans coûts supplémentaires  
\*\*coûts supplémentaires



**RER D station Lieusaint-Moissy**



## Accessibilité

**Tous les locaux sont Accessibles aux Personnes à Mobilité Réduite**



**Animations : ateliers et sorties d'ordre culturels et sportifs**

Groupe UGECAM Ile-de-France Acti+ Lieusaint  
61 avenue Pierre Point  
CS 40970

77127 Lieusaint  
Tél : 01 71 55 22 00

Siret 423 868 835 00277 - APE 8810C- Finess 77 051 0022