

Durée
jusqu'à

14
Semaines

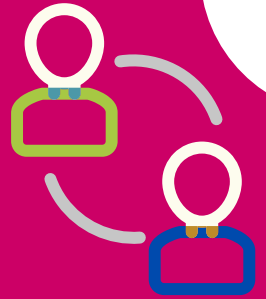
BILAN D'ÉVALUATION à L'Acti+ Lieusaint

RÉMUNÉRÉE BILAN D'ÉVALUATION + ÉLABORATION DE PROJET
PROFESSIONNEL



Objectifs

- Faire émerger et / ou valider un projet socioprofessionnel
- Définir un plan d'action pour la suite du parcours d'insertion



Public concerné/Modalités d'accès

La personne doit bénéficier d'une **Reconnaissance de la Qualité de Travailleur Handicapé** et Bénéficiaire d'une décision **d'orientation de Préorientation de la MDPH**.

Prérequis/Entrée

- Avoir participé à un **entretien individuel** ou à une **information collective** organisée par notre établissement
- Suite à la réunion d'information collective ou à l'entretien individuel, une commission étudie les moyens d'accueil et planifie l'entrée du bénéficiaire, sous réserve de l'avis médical
- Avoir besoin d'un accompagnement pour élaborer ou confirmer un projet professionnel
- **Comprendre, s'exprimer, lire et écrire en langue française.**
- Être stabilisé(e) sur le plan de la santé

Points forts

1
Ateliers de développement personnel, de communication (simulation d'entretien professionnel) de relaxation et de conseil en image

2
Des cours de conduite et de code sur place durant le parcours

en fonction des places disponibles

Témoignage



Cela m'a permis de mettre à plat diverses pistes et valider mon projet professionnel.

Tél : 01 71 55 21 90

actiplus.projet@ugecam.assurance-maladie.fr



www.actiplus-lieusaint.fr

Groupe UGECAM Ile-de-France Acti+ Lieusaint

61 avenue Pierre Point

CS 40970

77127 Lieusaint

Tél : 01 71 55 22 00

Siret 423 868 835 00277 - APE 8810C- Finess 77 051 0022

30 h par
semaine

BILAN D'ÉVALUATION à L'Acti+

Lieusaint

Contenu



RENFORCER la confiance et l'estime de soi pour faciliter le contact avec l'environnement socioprofessionnel par des ateliers de développement personnel, de communication (simulation d'entretien professionnel) de relaxation et de conseil en image.



ACQUERIR une méthodologie pour découvrir l'environnement socioprofessionnel et prendre connaissance du bassin d'emploi (site pôle emploi et sources internet...) cv/lettre de motivation



BILAN PERSONNEL : identifier des centres d'intérêts, aptitudes et potentiels.

2+2=4



ÉVALUER les connaissances de base (raisonnement logique, mathématiques, français, bureautique).



Des outils d'aide au choix d'orientation sont proposés : Pass avenir, Zoom2choose.



Modalités d'accompagnement

Avec l'objectif de viser une insertion professionnelle durable, un accompagnement pluridisciplinaire dont le **MPS2E***

- des **F**ormateurs dans les apprentissages
- une équipe médico-psycho-sociale (**M**édecin, **I**nfirmière, **P**sychologue, **A**ssistante **S**ociale) afin de prendre en compte la situation globale
- un **E**ducateur pour un accompagnement personnalisé
- une Intervenante en **E**rgonome pour l'adaptation du poste de travail
- un **S**ophrologue pour gérer le stress
- un **A**ddictologue pour se libérer de dépendances
- Des **réunions de synthèse** pluridisciplinaires pour faire le point sur l'avancée du parcours de chaque bénéficiaire afin de favoriser son **INCLUSION** socioprofessionnelle tout en préservant son état de santé. ***Médico-psycho-social-éducation-ergonomie (voir fiche)**

Modalités d'évaluation



- Un bilan pluridisciplinaire est adressé à la MDPH et au bénéficiaire en fin d'action.



Prestations



Possibilité d'Hébergement sans coûts supplémentaires



Petit-déjeuner* et déjeuner/dîner** sont sur place**

*sans coûts supplémentaires
**coûts supplémentaires



RER D station Lieusaint-Moissy



Accessibilité

Tous les locaux sont Accessibles aux Personnes à Mobilité Réduite



Animations : ateliers et sorties d'ordre culturels et sportifs

Groupe UGECAM Ile-de-France Acti+ Lieusaint
61 avenue Pierre Point
CS 40970
77127 Lieusaint
Tél : 01 71 55 22 00

Siret 423 868 835 00277 - APE 8810C - Finess 77 051 0022