

ACC. public sourd à Acti+ Lieusaint

RÉMUNÉRÉE

Accès aux Compétences Clefs à visée sociale et professionnelle

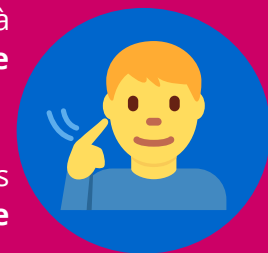
10 mois
Durée



Objectifs

- Amener le public en situation d'illettrisme et/ou FLE à intégrer **une Mise à Niveau** ou **une formation qualifiante** (précédée d'une préparatoire) ou **un emploi direct**.
- Apporter au **public de Mise à Niveau** les pré-requis nécessaires à **l'embauche** (avec ou sans concours) ou ceux d'une **entrée en formation qualifiante**.
- Intégrer par la suite **une APIP SME** (Pré orientation pour public sourd ou malentendant) si **le projet professionnel** n'a pu être construit en parallèle.

Personnes
**MALENTENDANTES
SOURDES**, à partir
de **16 ans**



Prérequis

- Avoir un **projet professionnel défini** mais être dans l'**incapacité** de le **mettre en oeuvre et/ou le concrétiser**.
- **Ne pas avoir de projet professionnel** défini mais avoir besoins d'acquérir des compétences clefs.
- Avoir eu un **premier entretien de positionnement avec les formateurs** (rdv, Visiocam).



Modalités d'accès

- Les personnes doivent être reconnues **travailleur handicapé** et bénéficier d'une **décision d'orientation spécifique Sourd ou Malentendant** et être stabilisées sur le plan médical, social et capables de travailler sur un projet de vie et/ou d'emploi.
- Elles doivent avoir la notification d'orientation de la **MDPH : ACC Public Sourd avec spécification : FLE ou Français Langue Seconde et illettrisme ou mise à niveau**.

Points

Enseignement
exclusivement
en langue des
signes



forts

Un français, des
documents de
démarches
administratives
de la vie
quotidienne.

Points

forts

Des cours de
conduite et de
code sur place
durant le
parcours



Secrétariat

Tél : 01 71 55 22 10

actiplus.formation@ugecam.assurance-maladie.fr



www.actiplus-lieusaint.fr

Formateur(trices)

01 71 55 22 29

07 64 88 36 31

07 67 80 34 70 (sms/ whatsapp)



Visiocam sur **RDV**
Facetime/Whatsapp



30 heures
hebdomadaire à
raison de
7 heures par jour

A.C.C. public sourd à Acti+ Lieusaint

Contenu



La langue des signes française, le français et les mathématiques sont abordés au travers de la vie quotidienne, professionnelle et administrative.



La communication professionnelle est abordée en simulation d'entretien, ou au travers de l'appel téléphonique (TADEO) ou par la technique de recherche de stage.

La bureautique est abordée au travers d'exemples tirés du secteur professionnel et/ou administratif.



Le projet professionnel est élaboré ou confirmé au travers d'ateliers, de périodes en entreprise, de rencontre avec des professionnels Sourds ou pas.



La confiance et le développement des compétences sont développés grâce à une démarche d'appropriation, non seulement des savoirs formels mais aussi des aptitudes professionnelles et sociales.

Les enseignements se font en individuel ou par petits groupes.

✓ Modalités d'accompagnement

Avec l'objectif de viser une insertion professionnelle durable, un accompagnement pluridisciplinaire dont le **MPS***

- des **F**ormateurs pour les apprentissages
- une équipe médico-psycho-sociale (**M**édecin, **I**nfirmière, **P**sychologue, **A**ssistante **S**ociale) afin de prendre en compte la situation globale
- Des **réunions de synthèse** pluridisciplinaires permettent de faire le point sur l'avancée du parcours de chaque bénéficiaire afin de favoriser son **INCLUSION** socioprofessionnelle tout en préservant son état de santé. ***Médico-psycho-social**

✓ Modalités d'évaluation

- **Livret d'évaluation et de suivi** pour faciliter la visibilité des compétences acquises.
- Parcours personnalisé et contractualisé.
- A la fin de la formation, une **attestation de formation** sera remise au stagiaire et le **bilan final sera adressé à la MDPH.**
- Les participants pourront **quitter l'action dès le septième mois** si le projet professionnel est finalisé.

✓ Prestations



Possibilité d'Hébergement sans coût supplémentaire



Petit-déjeuner* et déjeuner/dîner** sont sur place**

*sans coût supplémentaire
**coût supplémentaire



RER D station Lieusaint-Moissy



Tous les locaux sont Accessibles aux Personnes à Mobilité Réduite



Animations : ateliers et sorties, d'ordre culturel et sportif