

Durée
jusqu'à

14

Semaines

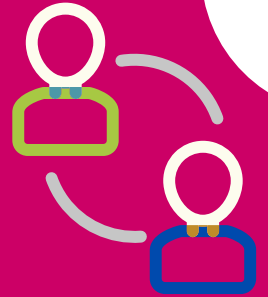
BILAN D'ÉVALUATION + ÉLABORATION DE PROJET PROFESSIONNEL à Acti+ Lieusaint

RÉMUNÉRÉE



Objectifs

- Faire émerger et / ou valider un projet socioprofessionnel
- Définir un plan d'action pour la suite du parcours d'insertion



Public concerné/Modalités d'accès

La personne doit bénéficier d'une **Reconnaissance de la Qualité de Travailleur Handicapé** et Bénéficiaire d'une décision **d'orientation de Préorientation de la MDPH**.



Prérequis/Entrée

- Avoir participé à un **entretien individuel** ou à une **information collective** organisée par notre établissement
- Suite à la réunion d'information collective ou à l'entretien individuel, une commission étudie les moyens d'accueil et planifie l'entrée du bénéficiaire, sous réserve de l'avis médical
- Avoir besoin d'un accompagnement pour élaborer ou confirmer un projet professionnel
- **Comprendre, s'exprimer, lire et écrire en langue française.**
- Etre stabilisé(e) sur le plan de la santé



Points forts

1
Ateliers de développement personnel, de communication (simulation d'entretien professionnel) de relaxation et de conseil en image

2
Des cours de conduite et de code sur place durant le parcours



Témoignage



Cela m'a permis de mettre à plat diverses pistes et valider mon projet professionnel.



Tél : 01 71 55 21 90

actiplus.projet@ugecam.assurance-maladie.fr



www.actiplus-lieusaint.fr

Groupe UGECAM Ile-de-France Acti+ Lieusaint

61 avenue Pierre Point

CS 40970

77127 Lieusaint

Tél : 01 71 55 22 00

Siret 423 868 835 00277 - APE 8810C- Finess 77 051 0022

BILAN D'ÉVALUATION à Acti+ Lieusaint

30 h par
semaine

Contenu



RENFORCER la confiance et l'estime de soi pour faciliter le contact avec l'environnement socioprofessionnel par des ateliers de développement personnel, de communication (simulation d'entretien professionnel) de relaxation et de conseil en image.



ACQUERIR une méthodologie pour découvrir l'environnement socioprofessionnel et prendre connaissance du bassin d'emploi (site pôle emploi et sources internet...) cv/lettre de motivation



BILAN PERSONNEL : identifier des centres d'intérêts, aptitudes et potentiels.



ÉVALUER les connaissances de base (raisonnement logique, mathématiques, français, bureautique).



Des outils d'aide au choix d'orientation sont proposés : Pass avenir, Zoom2choose.



Modalités d'accompagnement

Avec l'objectif de viser une insertion professionnelle durable, un accompagnement pluridisciplinaire dont le **MPS***

- des **Formateurs** dans les apprentissages.
- une équipe médico-psycho-sociale (**M**édecin, **I**nfirmière, **P**sychologue, **A**ssistante **S**ociale) afin de prendre en compte la situation globale.
- Des **réunions de synthèse** pluridisciplinaires pour faire le point sur l'avancée du parcours de chaque bénéficiaire afin de favoriser son **INCLUSION** socioprofessionnelle tout en préservant son état de santé. ***Médico-psycho-social**

Modalités d'évaluation



- Un bilan pluridisciplinaire est adressé à la MDPH et au bénéficiaire en fin d'action.



Prestations



Possibilité d'Hébergement sans coût supplémentaire



Petit-déjeuner* et déjeuner/dîner** sont sur place**

*sans coût supplémentaire
**coût supplémentaire



RER D station Lieusaint-Moissy



Accessibilité

Tous les locaux sont Accessibles aux Personnes à Mobilité Réduite



Animations : ateliers et sorties d'ordre culturel et sportif

Groupe UGECAM Ile-de-France Acti+ Lieusaint

61 avenue Pierre Point

CS 40970

77127 Lieusaint

Tél : 01 71 55 22 00

Siret 423 868 835 00277 - APE 8810C- Finess 77 051 0022